

Estos tableros de ingresos representan las cantidades acumuladas de todos nuestros Asociados Independientes: miles de personas y diversos grados de éxito.

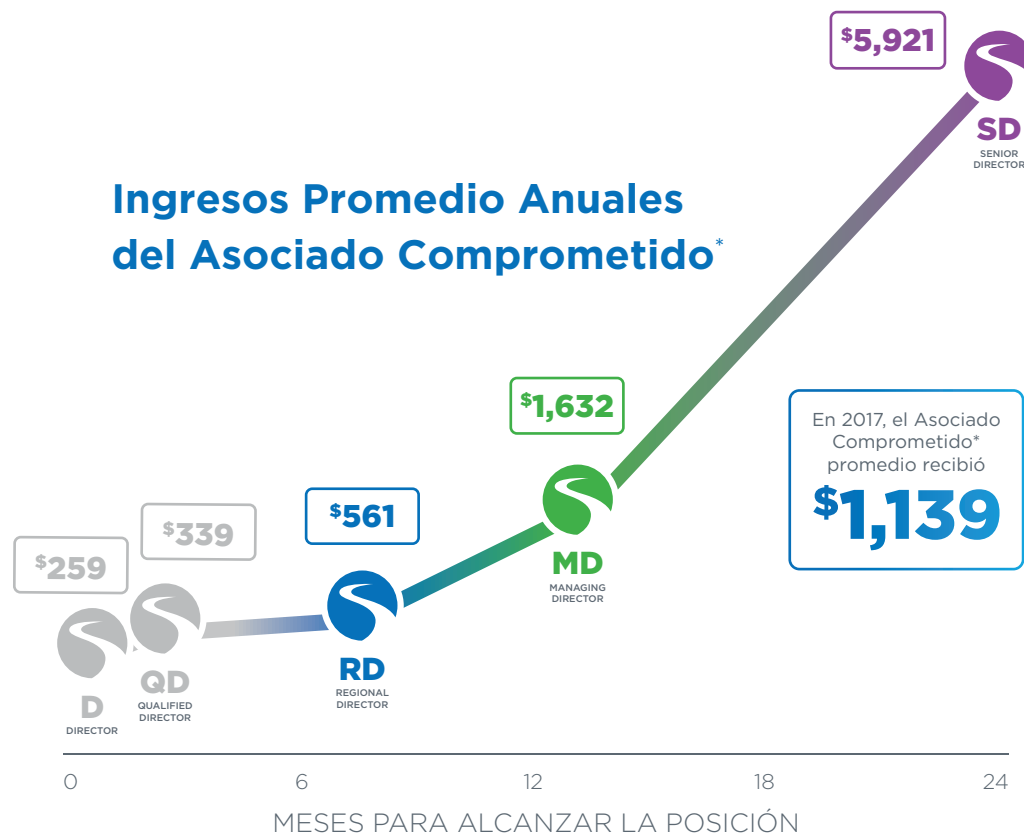
Los Asociados reciben ingresos cada vez que sus clientes pagan sus facturas, incluso los clientes inscritos por los Asociados en su organización descendente. Así, a pesar de que los Asociados no reciben dinero por reclutar a otros Asociados, liderar un equipo que reúne clientes activamente aumentará el potencial de ganar de un Asociado.

En 2017, algunos Asociados se unieron a la Oportunidad Stream en forma gratuita y algunos Asociados no recibieron compensación alguna. Estos datos no son necesariamente representativos de los ingresos, si los hubiera, que recibirás como Asociado. Demuestra que el éxito depende del trabajo duro, la diligencia, el liderazgo y la habilidad.

Las diferencias en los ingresos reflejan la división entre un Asociado promedio y uno comprometido. El ingreso promedio de todos los Asociados fue de \$178.07 en el 2017. Si un Asociado (1) pagó la tarifa de inscripción de \$199, (2) trabajó para ganar \$100 a través de un Bono de Cliente Personal y (3) inscribió personalmente un Asociado o cliente en 2017, tuvieron más éxito porque estaban comprometidos con el desarrollo de su negocio. Esto es lo que llamamos un Asociado Comprometido.

Un Asociado Comprometido hace crecer activamente su base de clientes, apoya a su equipo y trabaja para enfrentar los desafíos.

## Ingresos Promedio Anuales del Asociado Comprometido\*



## Resumen de Ingresos de Todos los Asociados en 2017

POSICIÓN DEL ASOCIADO	% DE ASOCIADOS PAGADOS	INGRESO ANUAL			DÍAS PARA ALCANZAR LA POSICIÓN	
		BAJO*	PROMEDIO	ALTO	PROMEDIO	MODOS
National Director	0.01%	\$122,607.38	\$352,180.78	\$1,990,416.20	3,523	3,632
Executive Director	0.10%	\$0.00	\$37,214.39	\$213,561.46	1,557	686
Senior Director	1.43%	\$0.00	\$3,548.06	\$73,624.32	669	181
Managing Director	5.60%	\$0.00	\$643.94	\$55,587.76	465	90
Regional Director	9.35%	\$0.00	\$186.61	\$10,256.24	473	30
Qualified Director	25.00%	\$0.00	\$47.93	\$13,649.00	89	1
Director	58.51%	\$0.00	\$0.04	\$613.13	NA	NA

\*El conjunto de datos de Asociados Comprometidos consiste en todos los que pagan para incorporarse, al menos \$100 en 2017, y que inscribieron personalmente a un Asociado o a un cliente en 2017. Estos números solo corresponden a la promoción de los años 2016/2017. \*Estas cantidades incluyen a todos los Asociados activos, incluyendo a los Asociados que tienen un ingreso de \$0 porque no han calificado. Para calificar y ganar el Ingreso Residual Mensual (MEI) o los bonos, los Asociados deben acumular clientes personales anuales, clientes codificados anuales y puntos de clientes personales de por vida.